

# PROJETO CONEXÕES

---

GRUPO: RAFAEL SIMMER, IGOR MELLO, PEDRO NOGUEIRA



# FUNÇÕES DA ARTE E MEIOS CULTURAIS

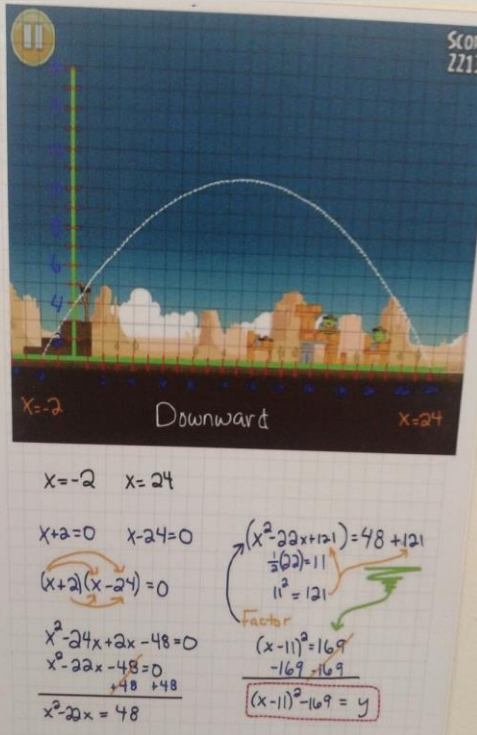


Nessa imagem podemos perceber que o artista utilizou sua obra para fazer uma analogia a vida e a fauna



Nessa imagem, o autor faz menção a uma das histórias da bíblia com a intenção de “infantilizar” o acontecimento.

# RELAÇÕES DE GRANDEZA E UNIDADE

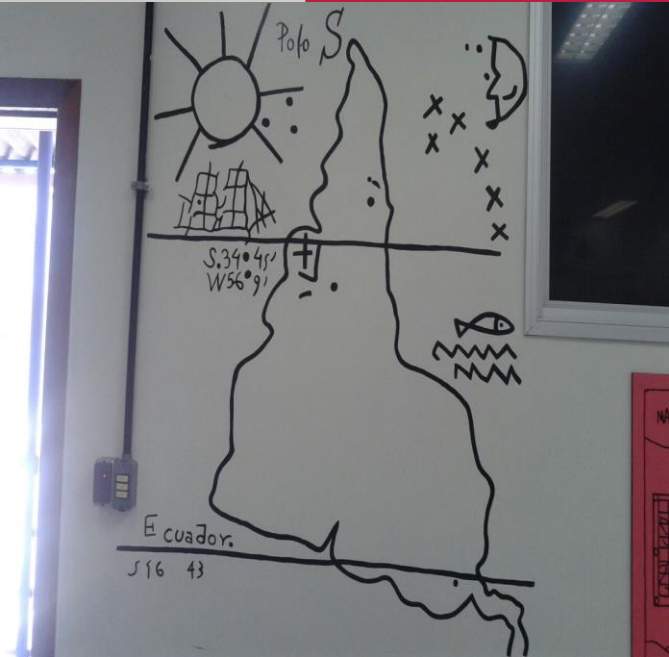


Essa imagem, utiliza das relações de grandeza para fazer cálculos do jogo Angry Birds.



Essa imagem representa como as grandezas numéricas ajudam para o levantamento de prédios e construções .

# CONFRONTO CIÊNCIA/SENSO COMUM



O senso comum diz que esse mapa está de cabeça para baixo, mais a geografia diz que no espaço não existe abaixo ou acima.



A imagem acima diz respeito a um embate entre a ciência e o senso comum em respeito a existência ou não de um deus.

# RELAÇÕES DE PODER HISTÓRICO-GEOGRÁFICO



A imagem faz menção a como os grandes países controlam as atitudes dos menores



Nessa imagem podemos ver um homem de classe de renda baixa, vigiando os carros de pessoas de média e alta renda.